



# Puerto Vallarta

Administración Portuaria Integral Puerto Vallarta, S.A. de C.V.

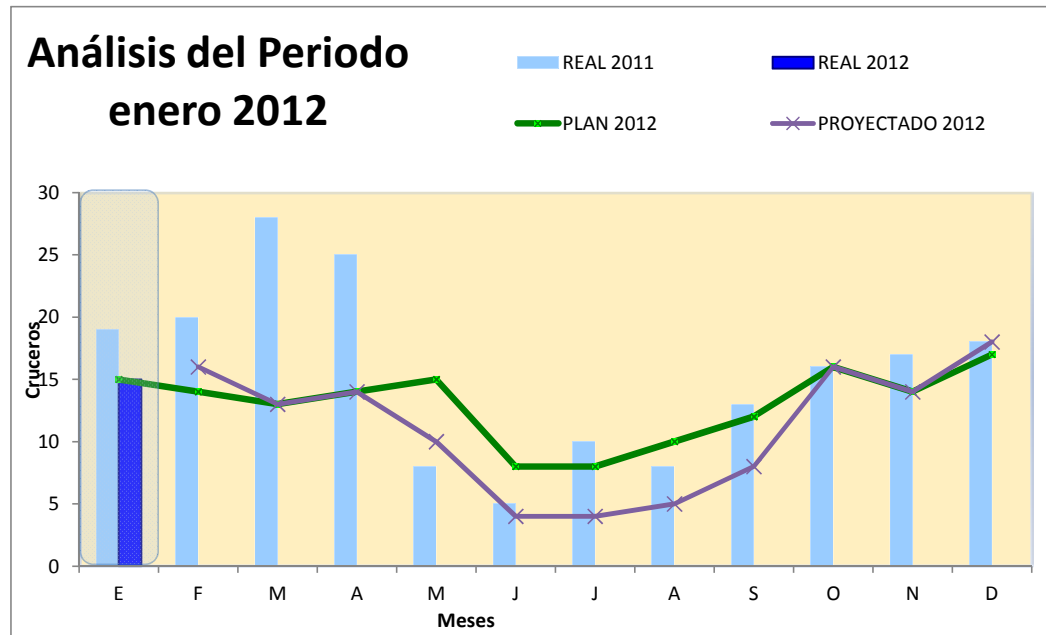


## ARRIBO DE CRUCEROS

|                  | E         | F  | M  | A  | M  | J | J  | A  | S  | O  | N  | D  | Ene       | Total Año  |
|------------------|-----------|----|----|----|----|---|----|----|----|----|----|----|-----------|------------|
| PLAN 2012        | 15        | 14 | 13 | 14 | 15 | 8 | 8  | 10 | 12 | 16 | 14 | 17 | 15        | 156        |
| REAL 2011        | 19        | 20 | 28 | 25 | 8  | 5 | 10 | 8  | 13 | 16 | 17 | 18 | 19        | 187        |
| <b>REAL 2012</b> | <b>15</b> |    |    |    |    |   |    |    |    |    |    |    | <b>15</b> | <b>15</b>  |
| PROYECTADO 2012  |           | 16 | 13 | 14 | 10 | 4 | 4  | 5  | 8  | 16 | 14 | 18 | -         | <b>122</b> |

|             |
|-------------|
| <b>2012</b> |
| <b>137</b>  |

El día 23 de enero de 2012, la naviera Disney informa de ajustes en programación de arribos 2012 y 2013, siendo la cancelación de 22 arribos para 2012.



| Análisis acum.<br>enero |           | Var.<br>% |
|-------------------------|-----------|-----------|
| PLAN 2012               | 15        | 0%        |
| REAL 2011               | 19        | -21%      |
| <b>REAL 2012</b>        | <b>15</b> |           |

| Análisis del Año |            | Var.<br>% |
|------------------|------------|-----------|
| PLAN 2012        | 156        | -12%      |
| REAL 2011        | 187        | -27%      |
| <b>PROY 2012</b> | <b>137</b> |           |